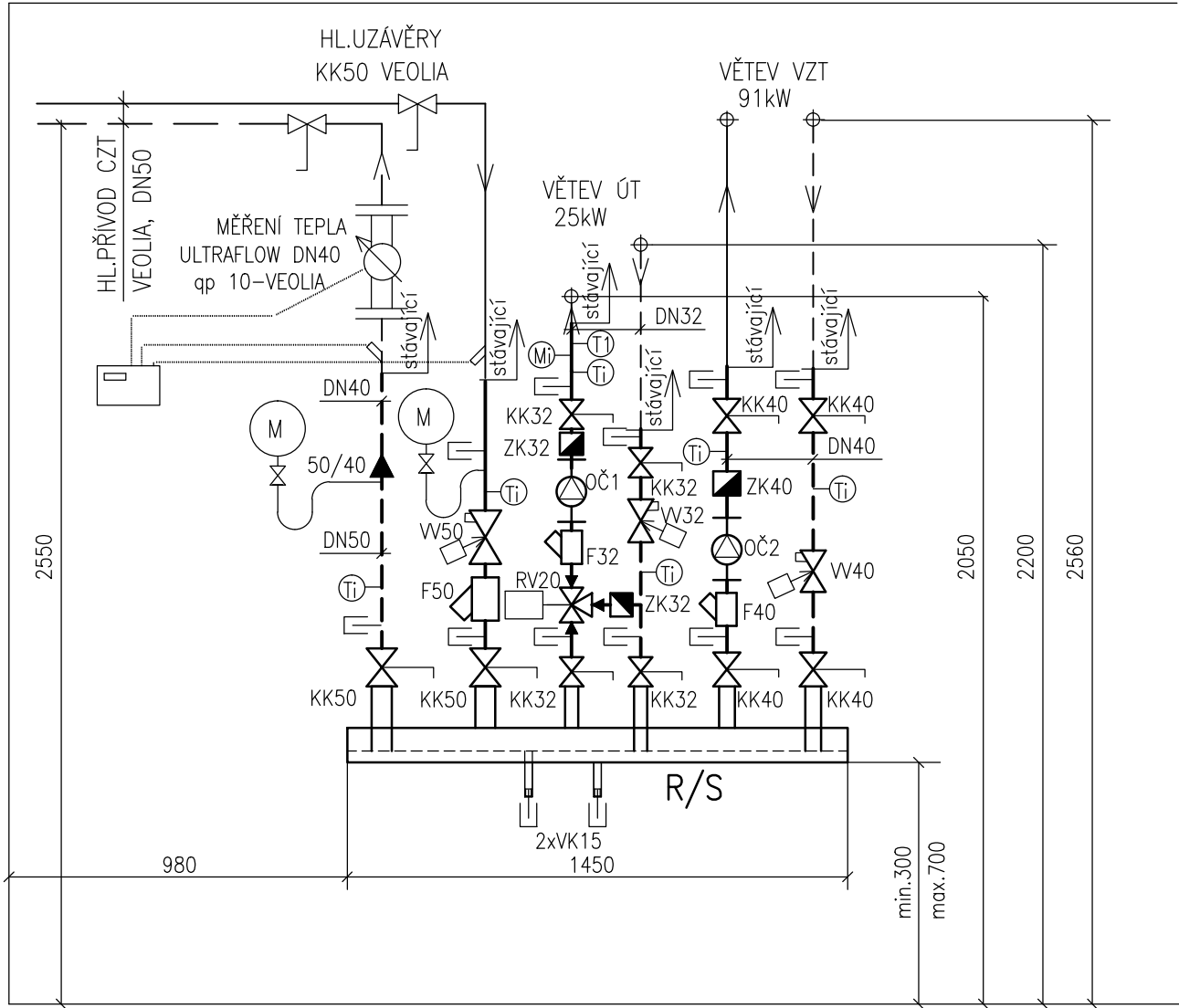


POHLED A-A
NAVRŽENÝ STAV



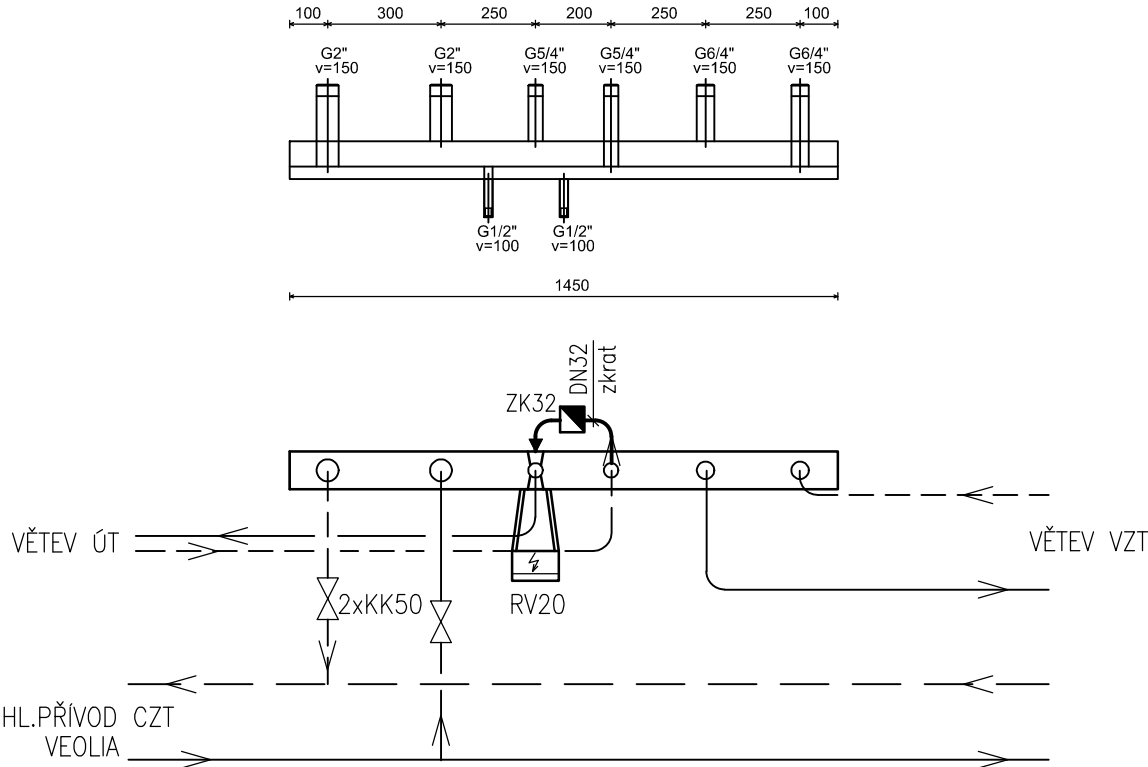
LEGENDA:

- STÁVAJÍCÍ POTRUBÍ ÚT, OCEL
--- NOVÉ POTRUBÍ ÚT, OCEL

- KK .. KULOVÝ KOHOUT MOSAZ, VNITŘNÍ ZÁVITY, S PÁKOU, PN16
ZK .. ZPĚTNÁ Klapka MOSAZ, VNITŘNÍ ZÁVITY, S PRUŽINOU. PN16
F .. FILTR MOSAZ, VNITŘNÍ ZÁVITY, S NEREZ. SÍTKEM, PN10
VV32 .. VYVAŽOVACÍ REGULAČNÍ VENTIL PRŮTOKU, DN32, PN20, Kvs14,2, nastavení 1500 kg/h
VV40 .. VYVAŽOVACÍ REGULAČNÍ VENTIL PRŮTOKU, DN40, PN20, Kvs19,3, nastavení 4000 kg/h
VV50 .. VYVAŽOVACÍ REGULAČNÍ VENTIL PRŮTOKU, DN50, PN20, Kvs32,3, nastavení 5500 kg/h
OČ1 .. OBĚHOVÉ ČERPADLO ELEKTRON., 3 REŽIMY, 1,5m3/h, 3,5m, DN25, L=180mm, 1x230V/50Hz
OČ1 .. OBĚHOVÉ ČERPADLO ELEKTRON., 3 REŽIMY, 4,0m3/h, 3m, DN25, L=180mm, 1x230V/50Hz
RV20 .. NOVÝ ZÁVITOVÝ SMĚŠOVACÍ 3-CESTNÝ VENTIL, Kvs 6,3, DN20, PN16, L=100mm
+SERVOPOHON ELEKTROMOTORICKÝ AC 230V, 3bodový, zdvih 20mm, 120sec, 800N, bez havar.funkce
Ti .. TEPLOMĚR 0-120°C
T1 .. ČIDLO TEPLoty PŘÍLOŽNÉ (pro MaR)
M .. TLAKOMĚR STÁVAJÍCÍ 0-2,5MPa
Mi .. TLAKOMĚR S KOHOUTEM 0-2,5MPa

DETAIL

R/S KOMBINOVANÝ ROZDĚLOVAČ/SBĚRAČ
(zakázková výroba)
vč. PUR tepelné izolace a konzol



POZN.: BUDE DOPLNĚN REGULAČNÍ SMĚŠOVACÍ VENTIL RV20 vč. SERVOPOHONU (VĚTEV ÚT)
BUDOU DOPLNĚNY REGULAČNÍ VENTILY PRŮTOKU
BUDE OSAZEN NOVÝ KOMBINOVANÝ ROZDĚLOVAČ/SBĚRAČ ÚT vč.IZOLACE
BUDOU VYMĚNĚNY NEFUNKČNÍ KOMPONENTY V NU (ARMATURY, ČERPADLA, MĚŘIDLA)
FUNKČNOST KOMPONENT BUDE OVĚŘENA DODAVATELEM PŘED ZAHÁJENÍM REKONSTRUKCE
SVISLÉ POTRUBÍ Z R/S BUDE PROVEDENO NOVÉ A BUDE NAPOJENO NA STÁVAJÍCÍ SVISLÉ POTRUBÍ
NAD POSLEDNÍ ARMATUROU. ROZTEČE POTRUBÍ BUDOU ZACHOVÁNY

VYPRACOVAL		ZODP. PROJEKTANT		Ing. Petr Skála–projekce TZB IČ 62339974 Krátká 1933/3 733 01 Karviná - Hranice	
ING. PETR SKÁLA		ING. PETR SKÁLA			
OBJEDNATEL	STATUTÁRNÍ MĚSTO KARVINÁ FRYŠTÁTSKÁ 72/1, 733 24 KARVINÁ			FORMÁT 2x A4 DATUM 03/2025 ARCH.Č. T-885-02-25 ÚČEL DPS MĚŘÍTKO 1:20 Č. VÝKRESU 03	
MÍSTO STAVBY	MMK – BUDOVA "D", ul. K.SLIWKY č. 219/15 KARVINÁ–FRYŠTÁT				
AKCE	REKONSTRUKCE NAPOJOVACÍHO UZLU ÚT BUDOVA "D" STROJNÍ ČÁST				
OBSAH VÝKRESU					